

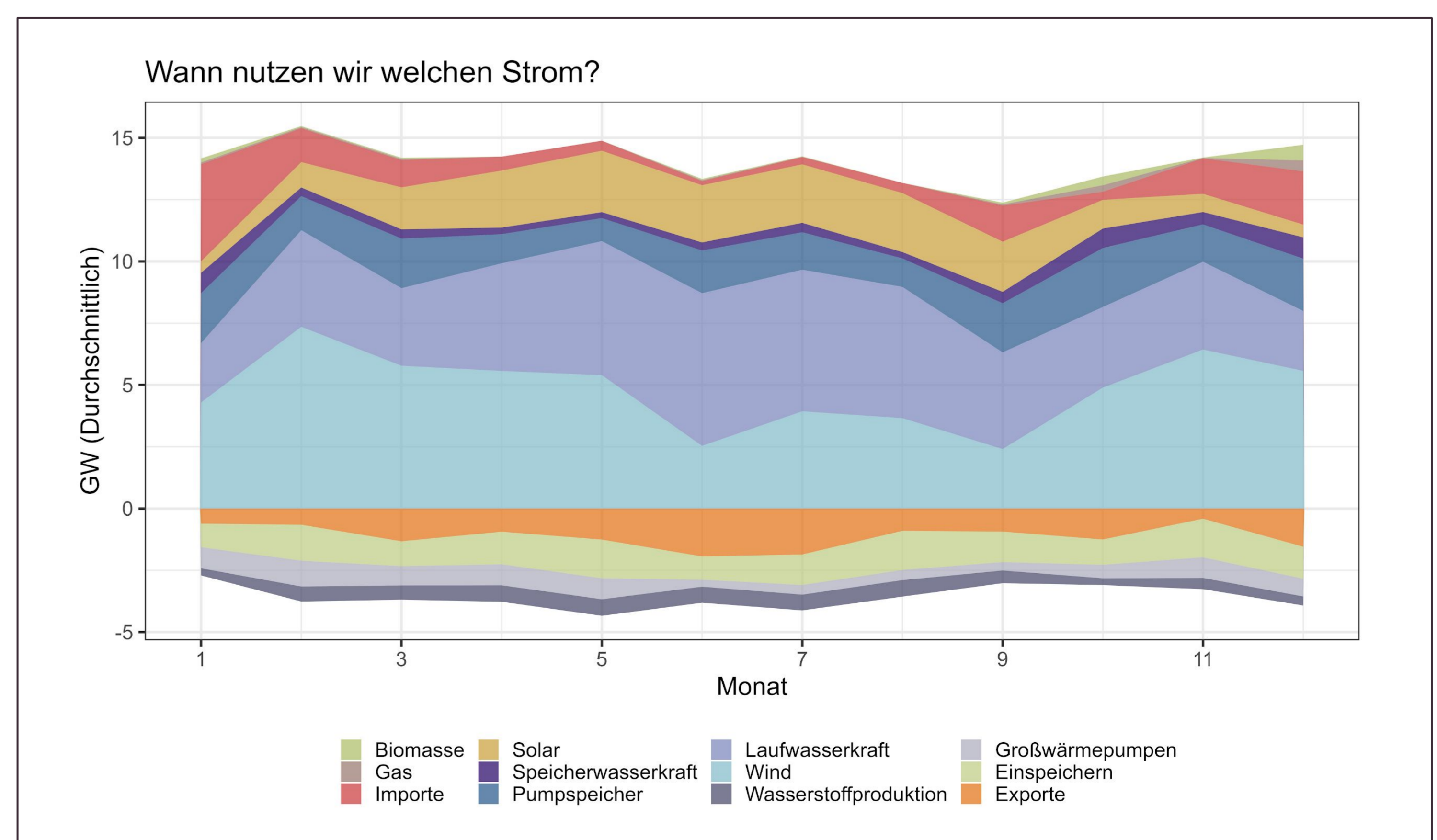
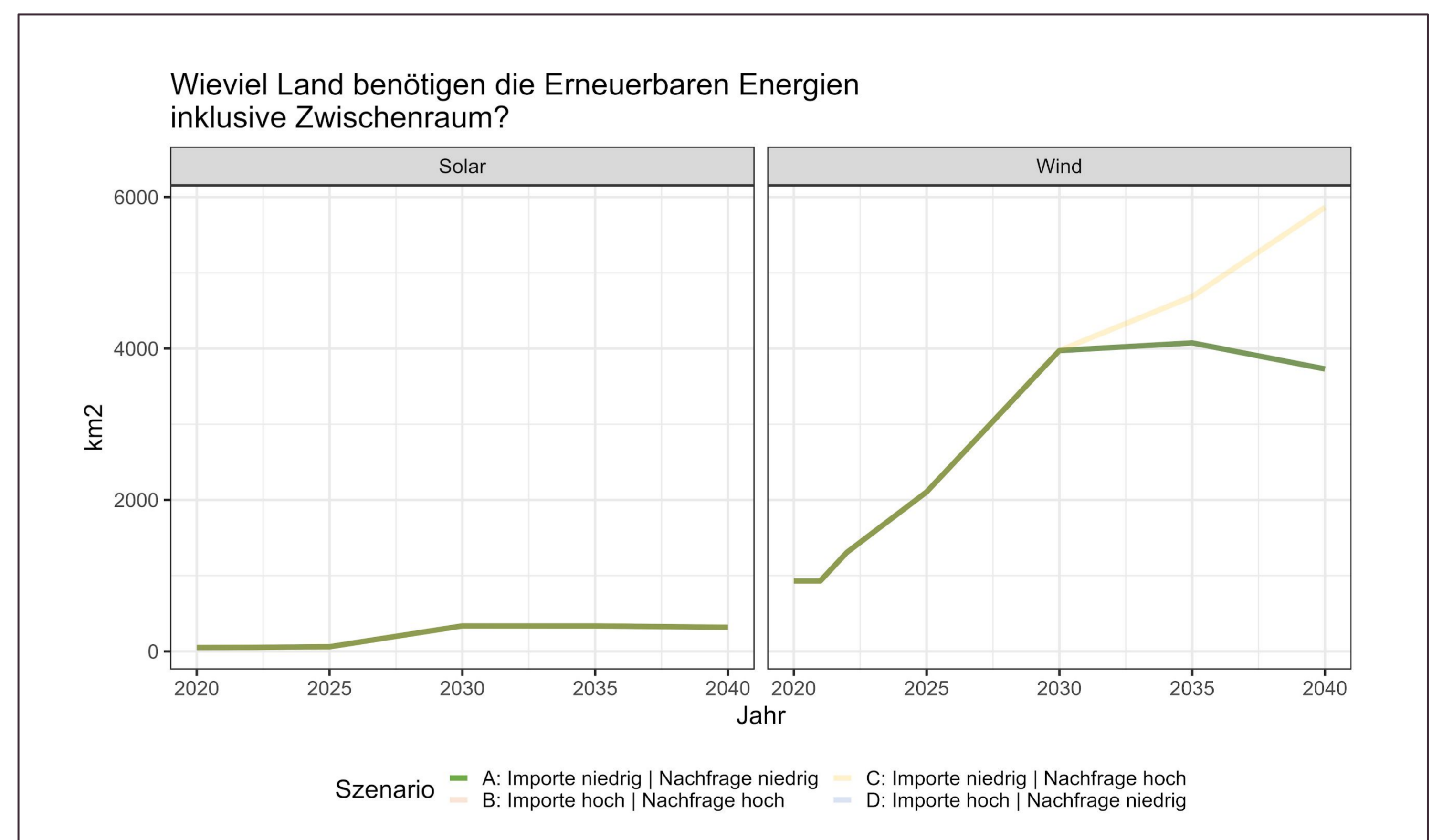
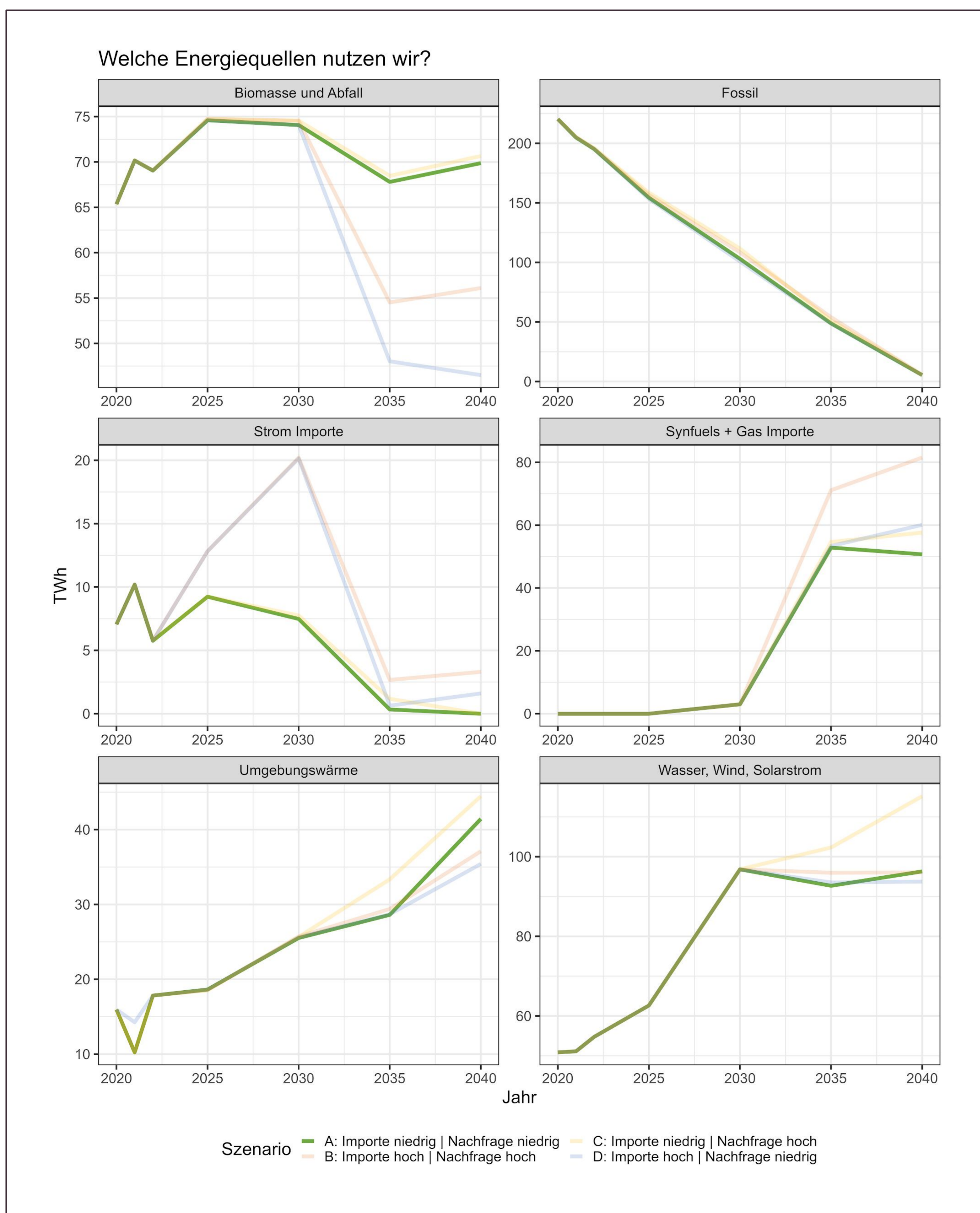
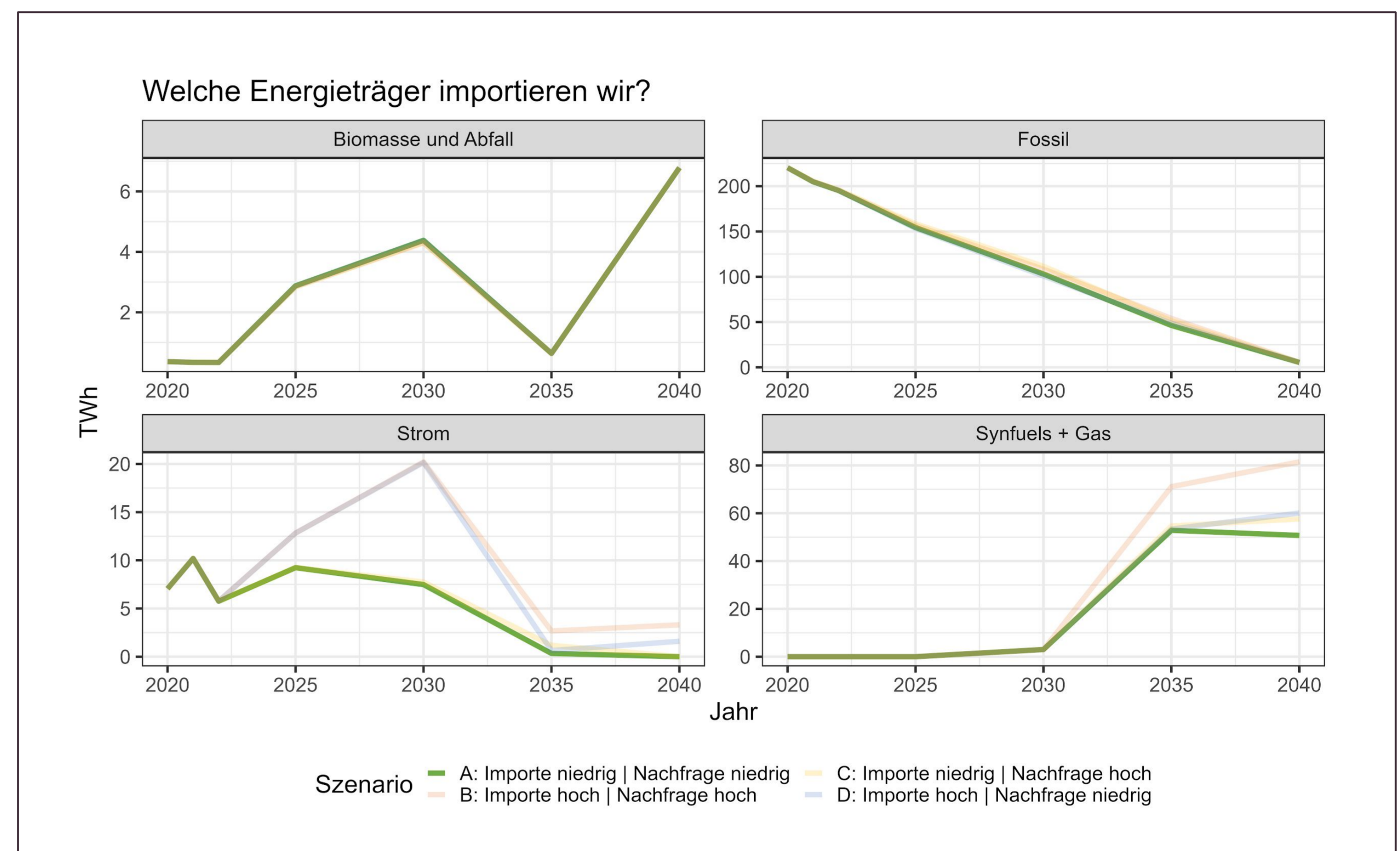
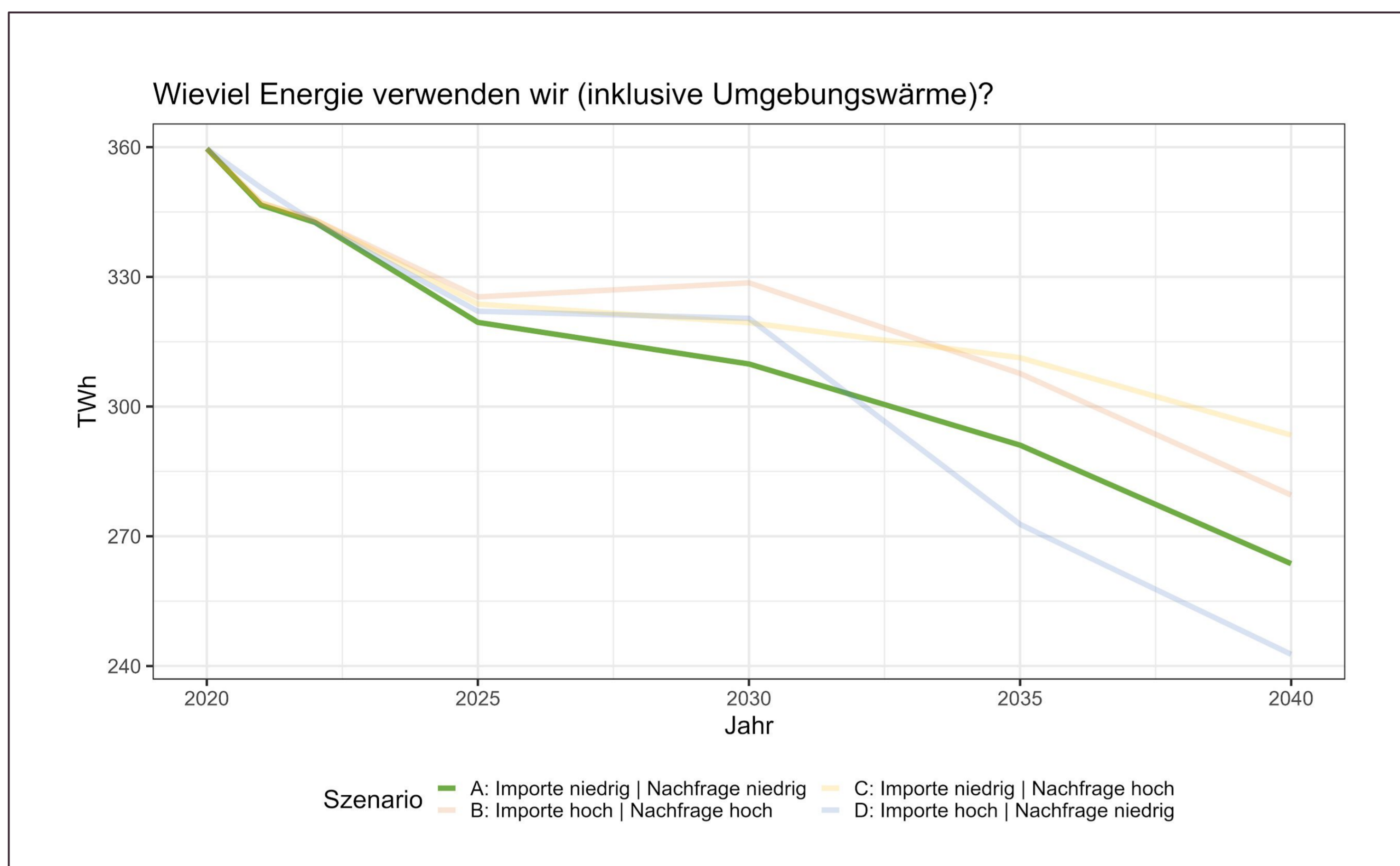
# Szenario A

## Suffizienz und Maximaler Ausbau von Erneuerbaren

- Niedriger Energiebedarf
- Niedrige erneuerbare Energieimporte

- (1) Die **bundeslandspezifische und nationale Energiepolitik** werden **stark klimafreundlich** ausgerichtet und die **wettbewerbsfähige erneuerbare Energieversorgung** sowie der **Ausbau der Energieinfrastruktur inklusive Leitungen und Speicher** werden auf **nationaler Ebene** forciert.
- (2) Das **stark steigende Umwelt- und Energiebewusstsein der Bevölkerung** führt zu einer **energiesuffizienten Ausrichtung der Lebensstile** – insbesondere Konsum-, Mobilitäts- und Wohnverhalten – sowie zu einer **ausgeprägt hohen gesellschaftlichen Akzeptanz** für die notwendigen Maßnahmen zur Umsetzung der Energiewende.

# NET ZERO 2040



powered by **klima+ energie fonds**



Homepage [www.netzero2040.at](http://www.netzero2040.at)  
 Twitter [@netzero2040](https://twitter.com/netzero2040)  
 Kontakt [johannes.schmidt@boku.ac.at](mailto:johannes.schmidt@boku.ac.at)